



長津模具

Nagatsu Mould

長津貿易

Nagatsu Trading

長津金安

Nagatsu Kam On

長津金安出資会社

(株)長津製作所 (日本)

金安精密模具製作(有) (香港)

(有)ケーピーエス (日本)

出資会社

㈱長津製作所

NAGATSU PRECISION MOLD CO., LTD.

日本國神奈川県川崎市中区中丸子 57 〒211-0012

57, Nakamaruko, Nakahara-Ku, Kawasaki City, Kanagawa Pref., Japan

TEL +81-44-433-8371 FAX +81-44-433-837435. 5711N, 139. 6635E

E-mail: info@nagatsu.co.jp

金安精密模具製作有限公司

KAMON Precision Moulds Manufacturing LTD.

香港新界粉嶺安樂村

Comfort village, Fanling,
New Territories, Hong Kong

㈱ケーピーエス

KPS Inc.

(長津金安精密注塑に出資)

日本國長野県上伊那郡辰野町大字伊那富

5713-10 新町工場団地 1-1 〒399-0428

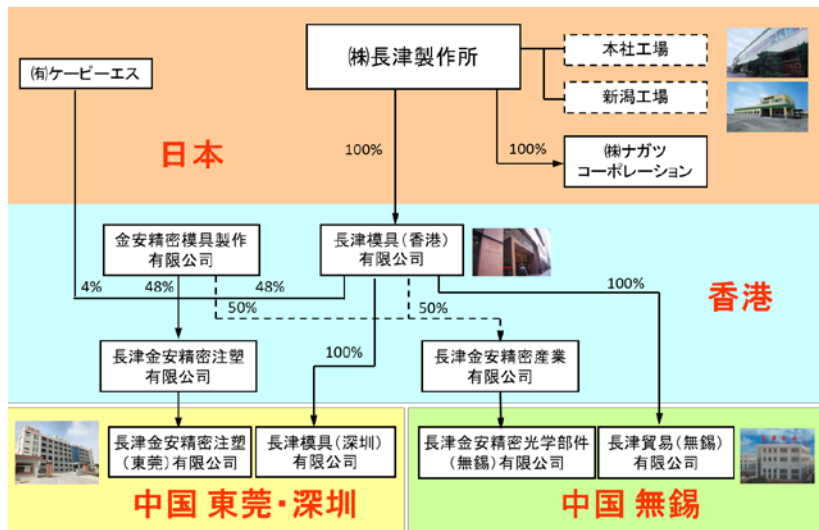
5713-10, Inatami, Tatsuno-Machi,

Kamiina-Gun, Nagano Pref. Japan

TEL +81-266-41-4780

FAX +81-266-41-3899

E-mail: kps@alles.or.jp



会社沿革

- 1994年5月 香港に長津模具(香港)有限公司設立
- 2000年7月 金安電蝕と、長津金安精密注塑有限公司設立
- 2001年2月 深圳市龍華鎮で深圳金宏長津精密注塑来料加工廠稼働 成形機4台
- 2004年4月 新工場稼働 成形機35台
- 2004年9月 ISO 9001 取得
- 2005年5月 ISO 14001 取得
- 2006年1月 塗装工場稼働
- 2006年8月 長津貿易(無錫)有限公司、長津金安精密光学部件(無錫)有限公司認可
- 2010年12月 長津金安精密光学部件(無錫)有限公司増資(290万US\$→500万US\$)
- 2011年5月 無錫第2工場稼働 成形機23台
- 2012年12月 無錫第2工場に第1工場を統合
- 2014年1月 OHS 18001 認証取得
- 2014年5月 長津模具(深圳)有限公司設立
- 2014年10月 長津金安精密注塑(深圳)有限公司設立
- 2017年12月 長津金安精密注塑(東莞)有限公司設立
- 2018年3月 質量管理体系 ISO9001:2015版 新版認証取得
環境管理体系 ISO14001:2015版 新版認証取得
質量管理体系 IATF16949:2016版 認証取得
- 2018年5月 長津金安精密注塑(東莞)有限公司稼働
- 2018年12月 長津金安精密注塑(深圳)有限公司停止



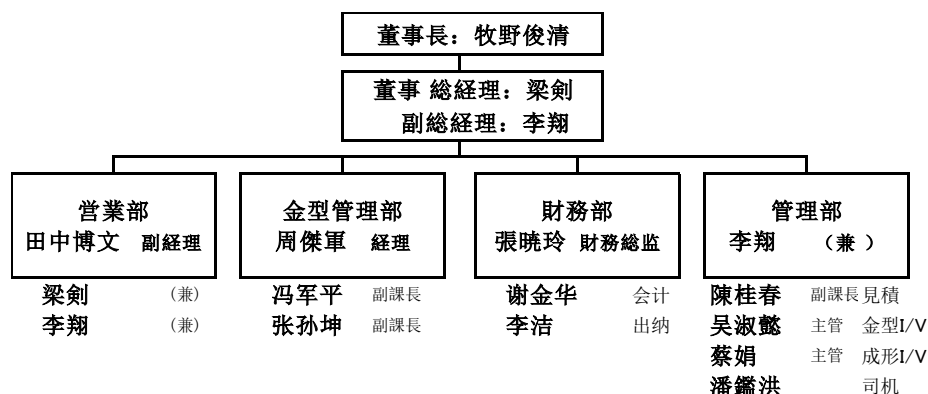
長津模具(香港)有限公司概要

長津模具(深圳)有限公司概要



英語名称	Nagatsu (Hong Kong) Ltd.	Nagatsu Mould (Shen Zhen) Co. Ltd.
設立年月	1994年5月 (長津模具(香港))	2014年5月 (長津模具(深圳))
事業内容	金型及び金型部品、成形部品の輸出入、販売 Trading Mold, Molds Parts and injection parts	
資本金	10,000 HK\$ (長津模具(香港))	1,300,000 RMB (長津模具(深圳))
役員	董事長 牧野俊清 TOSHIKIYO MAKINO makino@nagatsu.co.jp 董事 總經理 梁 劍 LIANG JIAN liang@nagatsu.co.jp 董事 山野井清 KIYOSHI YAMANOI yamanoi@nagatsu.co.jp	
従業員	15名	
所在地	長津模具(香港)本社 香港九龍灣宏開道12-16號德福大廈601室住重塑膠機械內 SPM(H.K.)Ltd.601,Telford House,12-16 Wang Hoi Road, KowloonBay, H.K. TEL +852-2753-0526 FAX +852-2798-6930 22.3226N,114.2089E 長津模具(深圳)本社 長津模具(香港) 深圳事務所 廣東省深圳市龍華區龍華街道人民路美麗AAA大廈北座509室 郵編:518109 廣東省深圳市龍華區龍華街道人民路美麗AAA大廈北座509室 North Block Rm.509, Beautiful AAA Building, People's Road, Longhua District, Shenzhen City, China TEL +86-755-2817-7909 FAX +86-755-2817-7565 22.6550N,114.0215E 長津模具(深圳) 長津模具(香港) 東莞事務所 廣東省東莞市橋頭鎮屋廈管理區橋東路北二街31號A棟 郵編:523540 廣東省東莞市橋頭鎮屋廈管理區橋東路北二街31號A棟 Unit A, No.31 North 2nd Street, Qiaodong Road, Wuxia Industry Zone, Qiaotou Town, Dongguan City, Guangdong, China TEL +86-769-8652-4001 FAX +86-769-8700-0280 23.0243N,114.1162E 長津模具(深圳) 長津模具(香港) 武漢事務所 湖北省咸寧市咸安區鳳凰工業園區通江大道58號 湖北鑫安精密工業有限公司內 郵編:437000 In the Hubei Kam On Precision Industry Co.,Ltd. , No. 5 Tongjiang Avenue, Fenghuang Industrial Park, Wei'an District, Weining City, Hubei Province, China	

長津模具 組織図

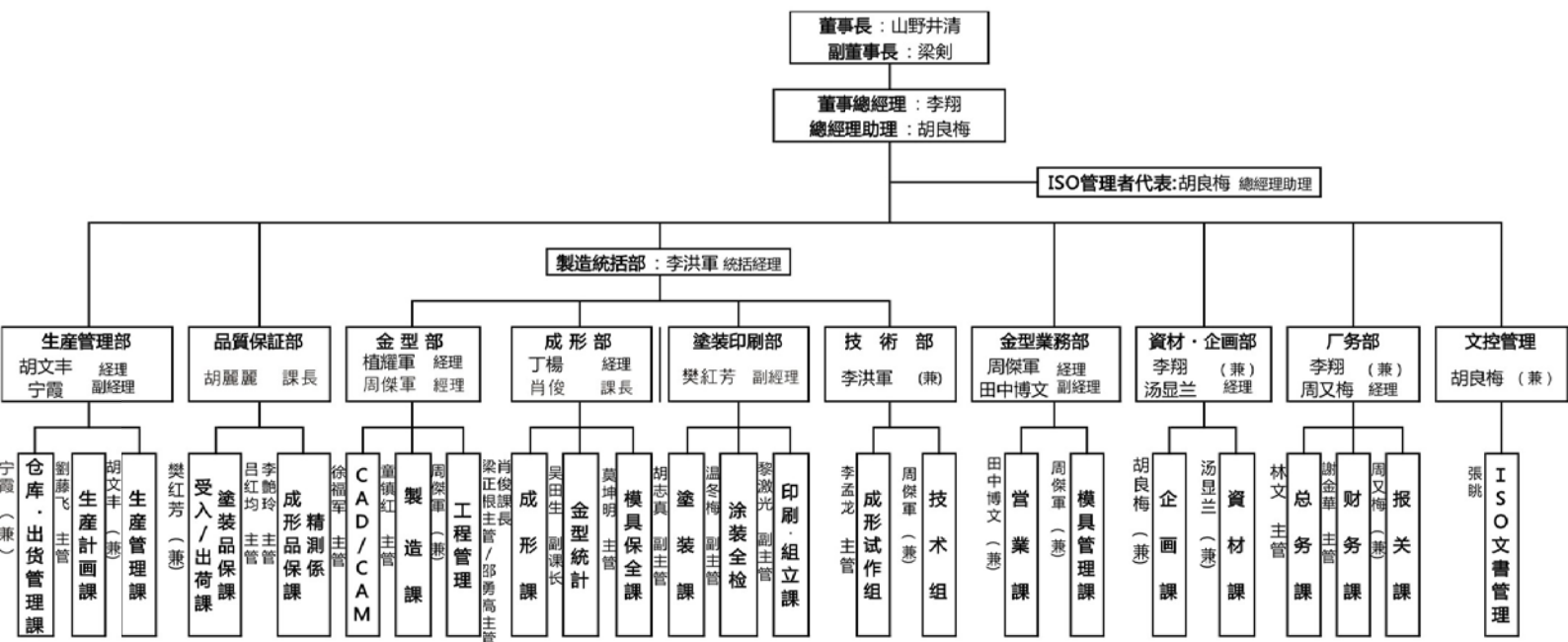


長津金安精密注塑(東莞)有限公司 会社概要



英語名称 Nagatsu Kam On Precision (Dongguan) Co. Ltd.
 設立年月 2017年12月
 事業内容 精密プラスチック成形加工
 Plastics molding operations
 精密プラスチック金型設計製作
 Design and manufacture of high-precision molds for plastics
 資本金 12,000,000 US\$
 役員
 董事長 山野井清 KIYOSHI YAMANOI yamanoi@nagatsu.co.jp
 副董事長 梁 劍 LIANG JIAN liang@nagatsu.co.jp
 董事 總經理 李 翔 LI XIANG li@nagatsu.co.jp
 董事 牧野俊清 TOSHIKIYO MAKINO makino@nagatsu.co.jp
 董事 胡 志成 CHI SHING WU kamon1@public.szptt.net.cn
 従業員 350名
 所在地 広東省東莞市橋頭鎮屋厦管理区橋東路北二街31号A棟 郵編: 523540
 广东省东莞市桥头镇屋厦管理区桥东路北二街31号A栋
 Unit A, No.31 North 2nd Street, Qiaodong Road, Wuxia Industry Zone,
 Qiaotou Town, Dongguan City, Guandong, China
 TEL +86-769-8652-4001 FAX +86-769-8700-0280 23.0243N, 114.1161E
 E-mail: dongguan@nagatsu.co.jp

長津金安精密注塑(東莞)有限公司 組織図



副董事長
梁 劍

Liang Jian

'88年訪日就学
'94年長津入社
'00年中国赴任



董事 總經理
李 翔

Li Xiang

'99年訪日 長津入社
'01年中国赴任



ISO管理者代表
總經理助理
胡 良梅

Hu Liangmei

'01年入社



金型業務部
副經理
田中博文

Hirofumi Tanaka

'16年長津入社
'19年中国赴任

長津金安精密注塑（東莞） 主要設備一覽

	型 締 力	形 式	スクリュー径 X 台数	製 造 会 社	
成形機(電動式)	30 tf	SE30D	φ 20X 2	住友重機械工業(株)	
	50 tf	SE50D	φ 20X 4 φ 22X 3		9
		SE50S	φ 25X 2		
	75 tf	SE75D	φ 22X 4 φ 25X 2		8
		SE75S	φ 28X 2		
		SE75DU,DUZ			
	100 tf	SE100D	φ 22X 1 φ 28X 1		5
SE100DU		φ 32X 3			
SE100DUZ					
130 tf	SE130D	φ 28X 2 φ 32X15	17		
	SE130DU				
	SE130DUZ				
180 tf	SE180S	φ 32X 5 φ 36X 1	7		
	SE180EV	φ 40X 1			
350 tf	SE350HD	φ 63X 1	1		
2材射出	130 tf	SE130D-CI	φ 18X1 φ 22X3	5	
		SE130DUZ-CI	φ 25X1		

計 54

種 類	形 式	台	製 造 会 社
マシニングセンター	V33i	2	(株)牧野フライス製作所
	ROBODRILL	2	ファナック(株)
フライス盤	SHCM-97A	6	新虎将
彫彫放電加工機	EDGE3	4	(株)牧野フライス製作所
	EDGE2	1	(株)牧野フライス製作所
細穴放電加工機	BMD703	1	BAOMA (宝瑪)
ワイヤー放電加工機	ALN401G	2	(株)ソテック
旋盤	C6232	1	捷甬達机床
	HLV-H	1	HARDINGE (米 国)
研削盤	ACC-350II	5	(株)岡本工作機械製作所
レーザ溶接	AL100	1	ALPHA LASER
	W100B-SP	1	HAN'S LASER
金型洗浄機	CPE-1520-P5	1	ソマックス(株)

種 類	形 式	台	製 造 会 社
塗装設備	73.5m 1コート1ベークUV塗装ライン	1式	(株)川口スプリング製作所
	158.8m 2コート塗装ライン	1式	(株)川口スプリング製作所
印刷機	単色パッド印刷機	10	得利高精密機械
		4	KENT精密機械
	2色パッド印刷機	16	得利高精密機械
	4色パッド印刷機	2	得利高精密機械
	手動シルク印刷機	6	得利高精密機械
	自動シルク印刷機	1	得利高精密機械

種類	形式		台	製造会社
測定設備 (成形関係)	接触式三次元	CRYSTA-ApexS574	1	株ミットヨ
	非接触式三次元	QV302-PRO1E	1	株ミットヨ
		QVAPEX404-PRO	2	株ミットヨ
	二次元	176-527DC, 584DC	2	株ミットヨ
		MF-B2017C	2	株ミットヨ
	S T ハイ ト ゲー ジ	D Z -531	2	ソニー・フ レシ ュ ン ・ テ ク ノ ロ ジ ー (株)
	真円度測定器	RA-116	1	株ミットヨ
		RA-2200CNC	1	株ミットヨ
	硬度計	A型 JIS K6253	1	ASKER
コリメータ	6D	1	NIKON	
測定設備 (塗装関係)	色差試験機器	SP64	1	愛色麗
	アルコール試験機器	誉銘製作	2	誉銘
	鉛筆硬度試験機器	誉銘製作	2	誉銘
	光沢計	XGP-60°	1	通信光達
	恒温恒湿箱	ESS-SDJ401	1	银河
	RCA紙摩擦試験機器	7-ADB-C-C	1	TAIWAN
	標準光源対色ランプ箱	P60(6)	1	天友利(TILO)
	X-蛍光射線測定機	EX-RAY XDAL	1	HELMUT FISCHER GMBH
	恒温恒湿試験箱	TQGDJS-100	1	泰祺

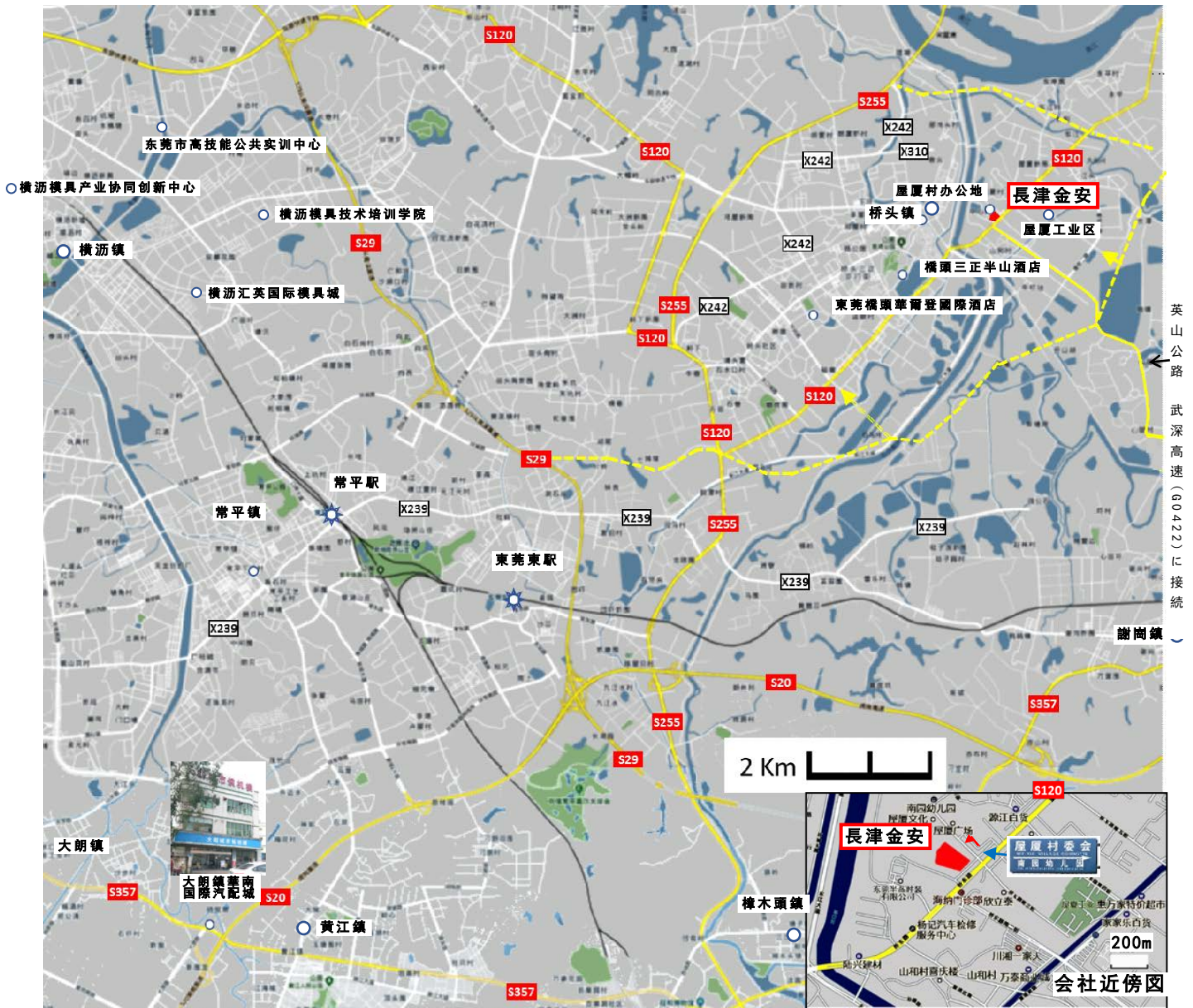


長津金安楼 5階
 単層面積 2,400 m²
 総面積 12,500 m²





橋頭 Qiao Tou
 龍華 Longhua
 常平 Chang Ping
 大朗 Dalang



香港国際機場 ミニバス（リムジン）移動



香港国際機場 香港紅磡・常平 直通列車



時刻 要確認

紅磡 → 東莞（常平）/ 廣州東（北行）			廣州東 / 東莞（常平） → 紅磡（南行）		
車次	香港から廣州方面行き		車次	廣州から香港方面行き	
	香港紅磡発	東莞（常平）着		東莞（常平）着	香港紅磡到着
Z812	7:25	8:37	Z801	9:03	10:17
Z824（九廣通）	8:15	9:25	Z807	9:48	11:02
Z820	9:24	10:36	Z813	10:39	11:53
Z804	10:52	12:04	Z823（九廣通）	11:21	12:33
Z826（九廣通）	13:11	14:21	Z809	14:48	16:02
Z818	14:32	15:44	Z825（九廣通）	16:22	17:34
Z810	16:35	17:47	Z815	16:58	18:12
Z828（九廣通）	18:00	19:10	Z803	18:17	19:31
Z816	18:44	19:56	Z819	19:04	20:18
Z802	20:01	21:13	Z827（九廣通）	21:14	22:26

香港国際機場 → 橋頭

行先：橋頭華爾登酒店
Wellton Hotel
+86-769-8102-8888
永東旅行社
+852-3559-1083
10:00~20:30 大凡 60 分間隔
橋頭より空港へ
5:35~15:35 大凡 60 分間隔
3 時間 30 分？ 240RMB(片道)

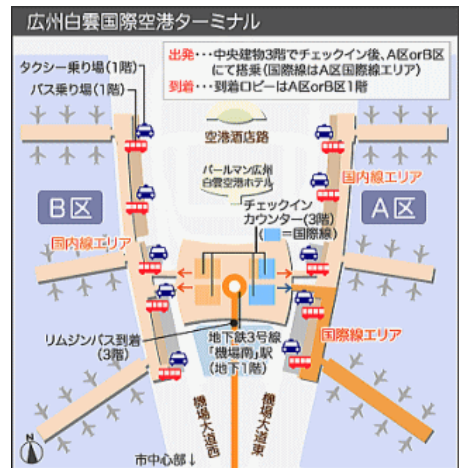
廣州白雲国際機場 バス移動

近郊都市へのバス乗り場は T1 と T2 の間の T1 より南の通路わきにある。地上からは行けないので必ず連絡通路を渡る。運賃は乗車時に支払う。現金のみ。A エリアの乗り場から乗った方が始発であるためほぼ確実に座れる。

廣州白雲国際機場 → 東莞大朗

行先：大朗鎮華南国際汽配城
8:10~21:00 大凡 60 分間隔
大朗より空港へ
5:30~18:30 大凡 60 分間隔
90 分？ 79RMB(片道)

廣州白雲国際機場 車移動 車で約 2 時間



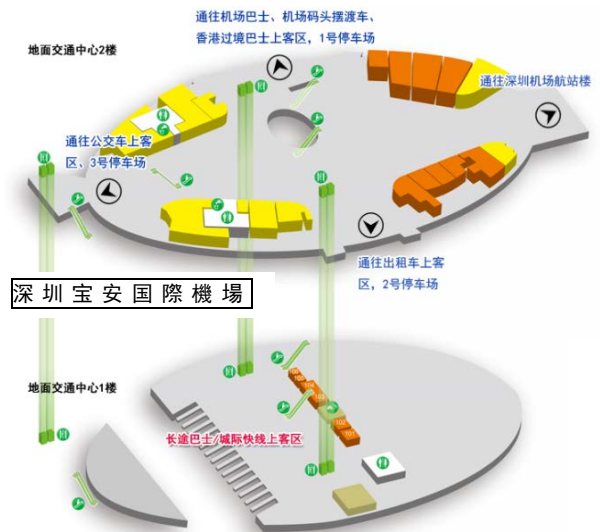
深圳宝安国際機場 バス移動

地面交通中心 1 楼 7 番

深圳宝安国際機場 → 東莞大朗

行先：大朗鎮華南国際汽配城
9:00~20:40 大凡 50 分間隔
大朗より空港へ
7:30~18:30 大凡 50 分間隔
50 分？ 20RMB(片道)

深圳宝安国際機場 車移動 車で約 90 分



長津貿易(無錫)、長津金安精密光学部件(無錫) 会社概要



英語名称 Nagatsu Kam On Precision Optical Parts (Wuxi) Co., Ltd.
Nagatsu Trading (Wuxi) Co., Ltd.

設立年月 2006年3月10日

事業内容 金型及び金型部品、成形部品の輸出入、販売 (長津貿易)
Trading Mold, Molds Parts and injection parts
精密プラスチック成形加工 (長津金安精密光学部件)
Plastics molding operations

資本金 300,000 US\$(長津貿易) 5,000,000 US\$(長津金安精密光学部件)

役員

董事長	牧野俊清	TOSHIKIYO MAKINO	makino@nagatsu.co.jp
* 副董事長	梁伯耀	LEUNG PA YIU	kamon1@public.szptt.net.cn
董事 總經理	梁劍	LIANG JIAN	liang@nagatsu.co.jp
董事	山野井清	KIYOSHI YAMANOI	yamanoi@nagatsu.co.jp
* 董事	胡志成	CHI SHING WU	kamon1@public.szptt.net.cn
副總經理(管理)	郝常毅	HAO CHANG YI	hao@nagatsu.co.jp
副總經理(製造)	相馬浩善	HIROYOSHI SOMA	soma@nagatsu.co.jp

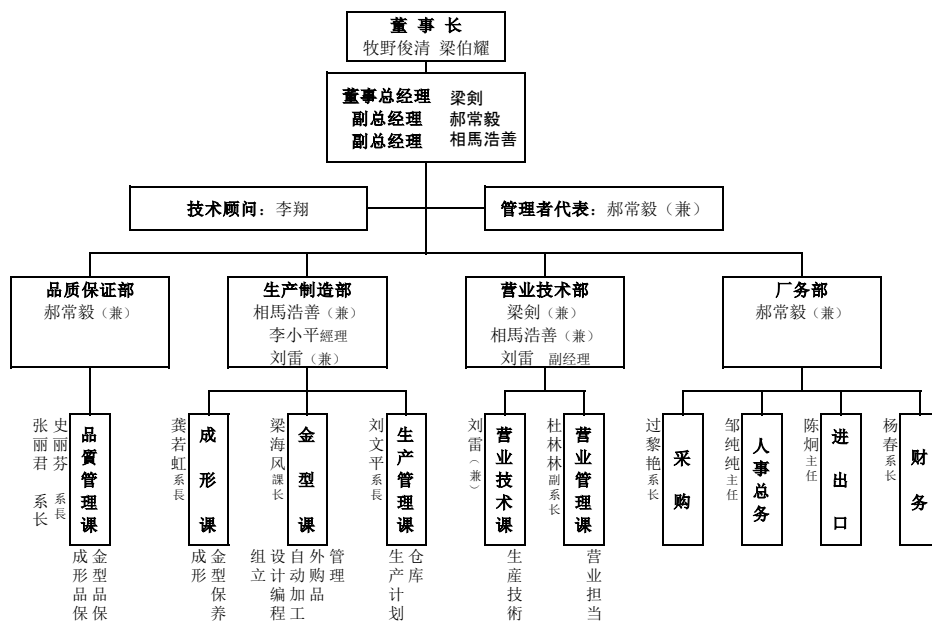
*は長津金安精密光学部件(無錫)のみ、他は両社兼任

従業員 130名

所在地 江蘇省無錫市新区碩放空港産業園香楠路C7-1 郵編: 214142
江苏省无锡市新区碩放空港産業園香楠路C7-1
C7-1, Put Industrial Clusters Shuo-fang, New Airport Industrial Park, Wuxi City, Jiangsu Prov., China
TEL +86-(0)510-8534-2788
FAX 金型+86-(0)510-8531-2091 成形/その他+86-(0)510-8534-2238
31.4631N, 120.4360E



長津金安精密光学部件(無錫)有限公司 組織図



董事 總經理
梁劍
Liang Jian
'88年訪日就学
'94年長津入社
'00年中国赴任

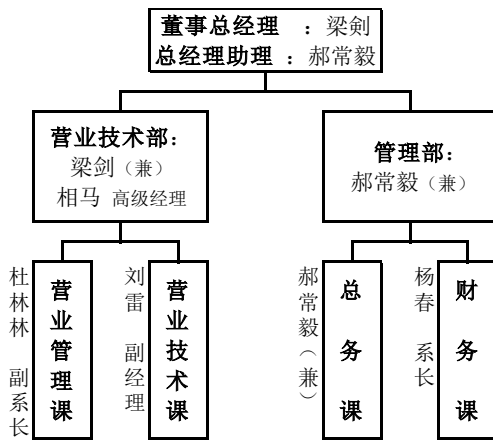


管理者代表
副總經理(管理)
郝常毅
Hao Chang Yi
'89年訪日就学



副總經理(製造)
相馬浩善
Hiroyoshi Soma
'84年長津入社
'16年中国赴任

長津貿易(無錫)有限公司 組織図



長津金安精密光学部件(無錫)有限公司 主要設備一覽

種類	型縮力	形式	スクリー径X 台数	製造会社
成形機(電動式) 2材射出	30 tf	SE30DU	φ 18X1	住友重機械工業(株)
	50 tf	SE50DU,DUZ	φ 20X3 φ 22X1	
	75 tf	SE75DU,DUZ	φ 22X4	
	100 tf	SE100DUZ	φ 22X1 φ 25X1 φ 28X4	
	130 tf	SE130DU,DUZ	φ 28X2 φ 32X4	
	180 tf	SE180DU,DUZ	φ 36X2	
	130 tf	SE130D-C1	φ 25X2	

計 25

種類	形式	台	製造会社
マシニングセンター	V33 i (4軸仕様)	1	(株) 牧野フライス製作所
	V22 i (4軸仕様)	1	(株) 牧野フライス製作所
	NV4000 DCG	1	(株) 森精機製作所
	ROBODRILL	1	FANUC
NCフライス	AVNC-74	1	(株) 牧野フライス製作所
形彫放電加工機	EDGE2	3	(株) 牧野フライス製作所
細穴放電加工機	BMD703	1	BAOMA (宝玛)
ワイヤー放電加工機	DU043	1	(株) 牧野フライス製作所
	AG400L	1	SODICK
研削盤	ACC-350II	4	(株) 岡本工作機械製作所
	S40	1	JONES & SHIPMAN
工具研磨機	PP-600	1	北平精密企業(有)
汎用フライス	FTV1	2	RAGUN
	Gentiger	2	上虞技将机床(有)
	Quick Jet	1	昆山快快捷特精密机床(有)
レーザー肉盛溶接機	TL-150	1	テクノコート(株)
金型洗浄機	CPE-1520-P5	1	ソマックス(株)
工具顕微鏡	MMC-176-584.DC	1	(株) ミットヨ
三次元測定器	QV250 ElfPRO	1	(株) ミットヨ
	Performance	1	實力機械(有)
二次元顕微鏡	Quick Scope	1	(株) ミットヨ
真円度測定器	RA-1500	1	(株) ミットヨ
デジタルゲージスタント	DZ-531	1	ソニー・プレジジョン・テクノロジー(株)



長津金安精密光学部件(無錫)、長津貿易(無錫) 位置図



- ・ 無錫(无錫)は上海から120km 2時間 新幹線の無錫駅/無錫新区駅有り
- ・ 無錫空港 = 深圳空港 無錫空港 = 成田空港 無錫空港 = 関西空港 の便有り



成形・塗装・印刷 サンプル



鏡筒(カメラ・プロジェクター) 成形品



鏡筒(カメラ・プロジェクター) 塗装・印刷品



車載監視カメラ ブラケット・鏡筒 成形品



車載監視カメラ ブラケット 成形品



一眼カメラ カバー 成形品



カメラ カバー 二色・塗装・印刷品



腕時計 ケース・ベゼル



腕時計 バンド(エラストマー)

合弁企業 金安 ネットワーク



香港：金安精密科技有限公司
 深圳：金安精密工業(深圳)有限公司
 惠州：富弛精密工業(惠州)有限公司
 無錫：金安精密模具(無錫)有限公司
 咸寧：湖北鑫安精密工業有限公司

長津製作所 ネットワーク



NAGATSU SEISAKUSHO PHILIPPINES, INC.

Unit 4, STARTS Factory, Lot 3-D, Greenfield, Automotive Park, Santa Rosa, Laguna, Philippines



Nagatsu Kam On Precision